

Handwritten signature in blue ink.

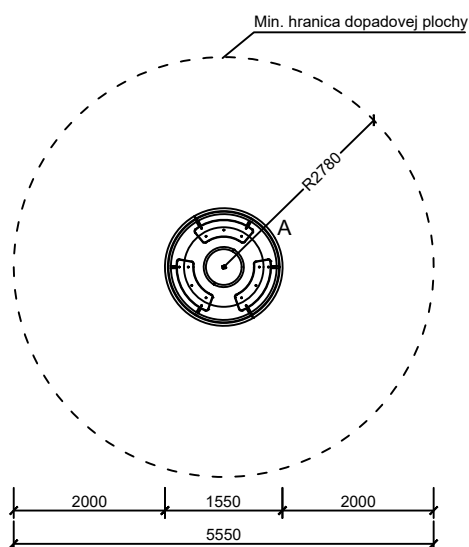
NÁZOV STAVBY: REVITALIZÁCIA VNÚTROBLOKU - VEDĽA MŠ SLIMÁČIK, TREŇČÍN				GREEN PROJECT	
ADRESA STAVBY: ul. MÁRIE TURKOVEJ, SIHOŤ, TREŇČÍN		Č.P.: 1351/352, 1351/353		ZÁHRADA PARK KRAJINA	
INVESTOR: MESTO TREŇČÍN, MIEROVÉ NÁMESTIE 2, 911 64 TREŇČÍN				LEGIONÁRSKA 642/31, 911 01 TREŇČÍN	
GENERÁLNY PROJEKTANT: GREEN PROJECT s.r.o.					
H.I.P.	ZODP. PROJ.	VYPRACOVAL / AUTOR	KONTROLOVAL	STUPEŇ DOKUMENTÁCIE:	
Ing. T. PECUCHA	Ing. T. PECUCHA	L. KOSSUTH	Ing. M. LAŠŠO	PROJEKT PRE STAVEBNÉ POVOLENIE	
<i>Handwritten signatures in blue ink.</i>				DÁTUM: 02/2018	
				FORMÁT: 9xA4	
PROFESIA: architektonicko-stavebné riešenie				VÝKRES ČÍSLO: 6	
NÁZOV VÝKRESU: VÝPIS PRVKOV				MIERKA: -	

PRVOK P1 - 1 ks



KOLOTOČ SO SEDADLAMI

VEKOVÁ SKUPINA	2 - 6
ROZMERY (m)	1,5 x 1,5 x 0,7
POTREBNÁ PLOCHA (m)	5,5 x 5,5
POVRCH TLMIACI NÁRAZ (m ²)	24
MAX. VÝŠKA PÁDU (m)	0,6
POČET UŽÍVATEĽOV	2



VÝKOP PRE ZÁKLADOVÚ PÄTKU

A - Ø 700mm, hl. -0,8 m (1x)

PO OSADENÍ HERNÉHO PRVKU VÝKOP ZABETÓNOVAŤ BETÓNOM C16/20.

V PRÍPADE NESÚDRŽNÉHO TERÉNU ZVÄČŠIŤ PÄTKU NA Ø 900mm A PREVIESŤ

POD ŇOU HUTNENÝ ŠTRKOVÝ PODSYP HR. MIN. 150mm !!
HORNÁ HRANA -0,1m POD FINÁL. ÚROVŇOU DOPADOVEJ PLOCHY.

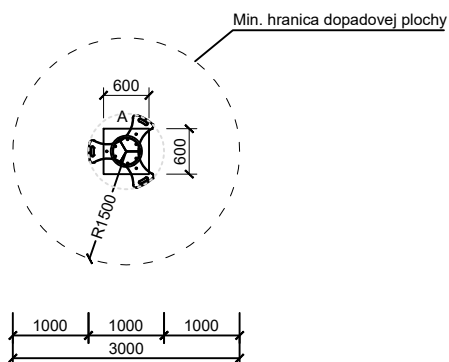
±0,000 = FINÁLNA ÚROVEŇ DOPADOVEJ PLOCHY

PRVOK P2 - 1 ks



TROJMIESTNA HOJDAČKA NA PRUŽINE

VEKOVÁ SKUPINA	2 - 6
ROZMERY (m)	1,0 x 1,0 x 0,6
POTREBNÁ PLOCHA (m)	3,0 x 3,0
POVRCH TLMIACI NÁRAZ (m ²)	7,0
MAX. VÝŠKA PÁDU (m)	0,6
POČET UŽÍVATEĽOV	3



VÝKOPY PRE ZÁKLADOVÉ PÄTKY

A - Ø 600x600mm, hl. - 0,5m (1x)

PO OSADENÍ HERNÉHO PRVKU VÝKOPY ZABETÓNOVAŤ BETÓNOM C16 / 20,

HORNÁ HRANA -0,2m POD FINÁL. ÚROVŇOU DOPADOVEJ PLOCHY.

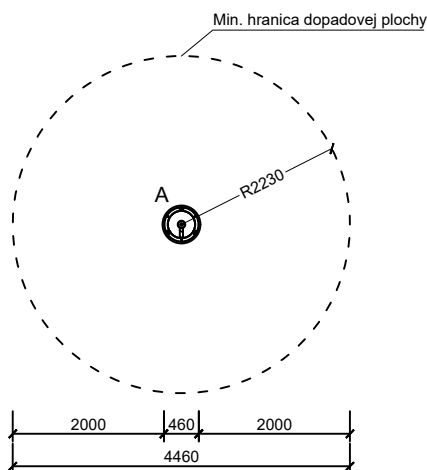
± 0,000 = FINÁLNU ÚROVEŇ DOPADOVEJ PLOCHY

PRVOK P3 - 1 ks



TOČIDLO

VEKOVÁ SKUPINA	3 - 14
ROZMERY (m)	0,5 x 0,5 x 1,8
POTREBNÁ PLOCHA (m)	4,5 x 4,5
POVRCH TLMIACI NÁRAZ (m ²)	16
MAX. VÝŠKA PÁDU (m)	DO 0,6
POČET UŽÍVATEĽOV	1



VÝKOP PRE ZÁKLADOVÚ PÄTKU

A - Ø 460mm, HL. -0,8m (1x)

PO OSADENÍ HERNÉHO PRVKU VÝKOP

ZABETÓNOVAŤ BETÓNOM C16 / 20, HORNÁ HRANA

0,1m POD FINÁL. ÚROVŇOU DOPADOVEJ PLOCHY.

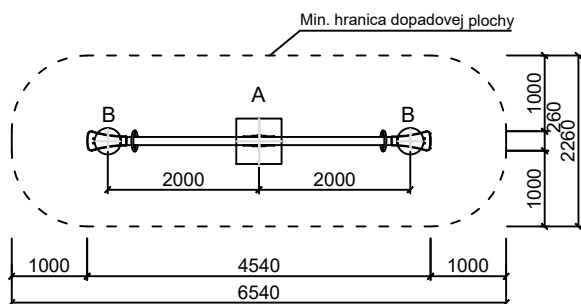
±0,000 = FINÁLNA ÚROVEŇ DOPADOVEJ PLOCHY

PRVOK P4 - 1 ks



PREVAŽOVACIA HOJDAČKA

VEKOVÁ SKUPINA	3 - 14
ROZMERY (m)	0,3 x 4,5 x 1,0
POTREBNÁ PLOCHA (m)	6,5 x 2,3
POVRCH TLMIACI NÁRAZ (m ²)	14,0
MAX. VÝŠKA PÁDU (m)	0,95
POČET UŽÍVATEĽOV	2



VÝKOPY PRE ZÁKLADOVÉ PÄTKY

A - 700X700mm, HL. -0,550mm (1x)

B - 300X300mm, HL. -0,50mm (2x)

PO OSADENÍ HERNÉHO PRVKU VÝKOPY

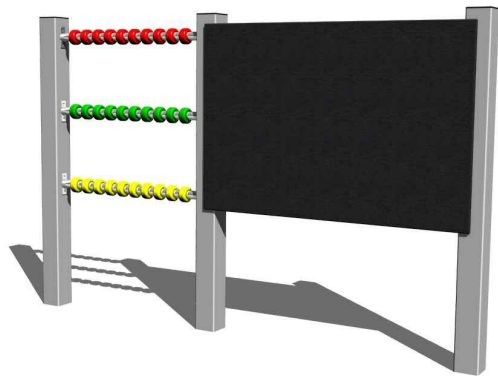
ZABETÓNOVAŤ BETÓNOM C16 / 20,

HORNÁ HRANA -0,1m POD FINÁL. ÚROVŇOU DOPADOVEJ PLOCHY.

OBJEM BETÓNU MIN. 0,35 m³

±0,000 = FINÁLNA ÚROVEŇ DOPADOVEJ PLOCHY

PRVOK P5 - 1ks

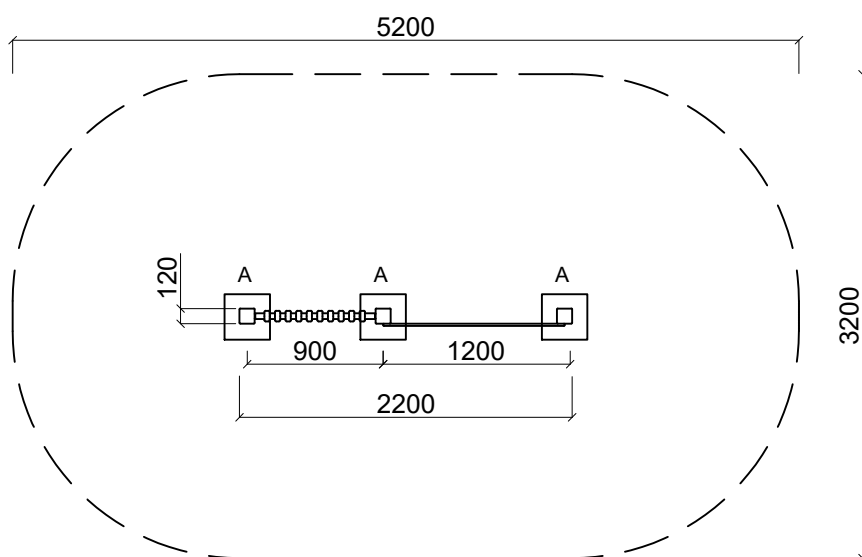


KRESLIACA TABUĽA S POČÍTADLOM CELOKOVOVÁ

VEKOVÁ SKUPINA: 3 - 12 r.

ROZMERY: 2,2 X 0,12 X 1,41m

POTREBNÁ PLOCHA: 5,2 X 3,2m



POPIS

NOSNÁ KONŠTRUKCIA KRESLIACEJ TABULE S POČÍTADLOM JE VYROBENÁ Z KONŠTRUKČNEJ OCELE (KOVOVÝ PROFIL 100 X 100 MM), KTORÁ JE PROTI KORÓZII OŠETRENÁ POVRCHOVOU ÚPRAVOU ZINKOVANÍM, ČÍM SA DOCIELI VEĽMI VÝRAZNÉ PREDĽŽENIE ŽIVOTNOSTI HERNÉHO PRVKU A VYPAĽOVANOU FARBOU KOMAXIT PODĽA ODTIEŇU RAL. TIETO KONŠTRUKCIE SÚ ULOŽENÉ DO BETÓNOVÉHO LÔŽKA. VŠETKY ĎALŠIE KOVOVÉ PRVKY SÚ UPRAVOVANÉ VYPAĽOVANOU FARBOU KOMAXIT PODĽA ODTIEŇA RAL. PLOCHA NA KRESLENIE JE VYROBENÁ Z VODOVZDORNEJ PREGLEJKY, KTORÁ JE URČENÁ DO VONKAJŠIEHO PROSTREDIA. VŠETOK SPOJOVACÍ MATERIÁL JE POZINKOVANÝ.

MATERIÁL

KOVOVÉ ČASTI - KONŠTRUKČNÁ OCEĽ

PLOCHA NA KRESLENIE - VODOVZDORNÁ PREGLEJKA

POVRCHOVÁ ÚPRAVA

PRÁŠKOVÁ VYPAĽOVANÁ FARBA KOMAXIT

ŽIAROVÉ ZINKOVANIE

VÝKOPY PRE ZÁKLADOVÉ PÄTKY

A - 300X300mm, HL. -0,800mm (3x)

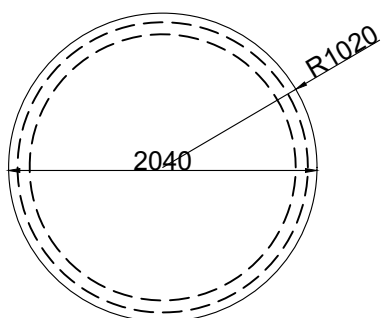
PO OSADENÍ HERNÉHO PRVKU VÝKOPY ZABETÓNOVAŤ BETÓNOM C16 / 20, HORNÁ HRANA -0,1 M POD FINÁL. ÚROVŇOU DOPADOVEJ PLOCHY.

OBJEM BETÓNU min. 0,08 m³

± 0,000 = FINÁLNA ÚROVEŇ DOPADOVEJ PLOCHY

PRVOK P6 - 2ks

PÔDORYS ZÁKLADU



PRVOK EPDM - KOPEC

VEKOVÁ SKUPINA: 2 - 8r.

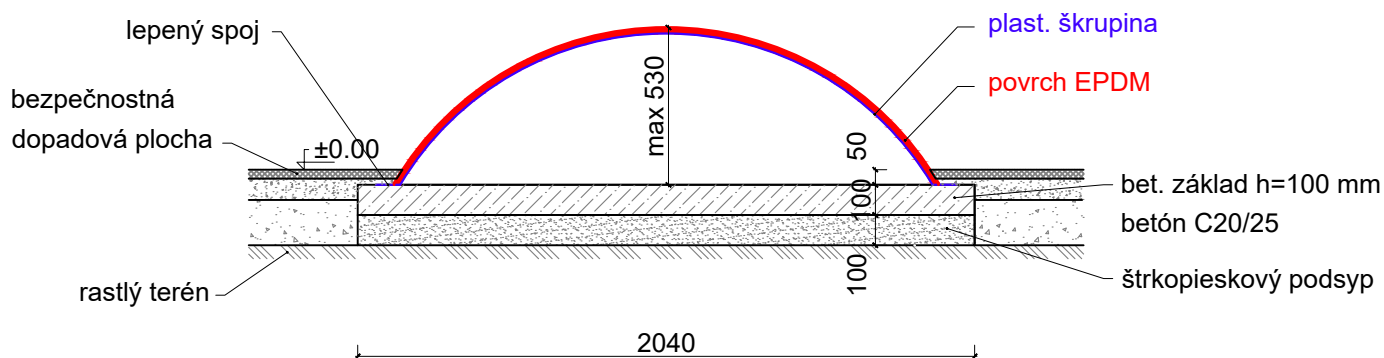
ROZMERY: 1,64 X 1,64 X 0,53m

MAX VÝŠKA PÁDU: 0,50m

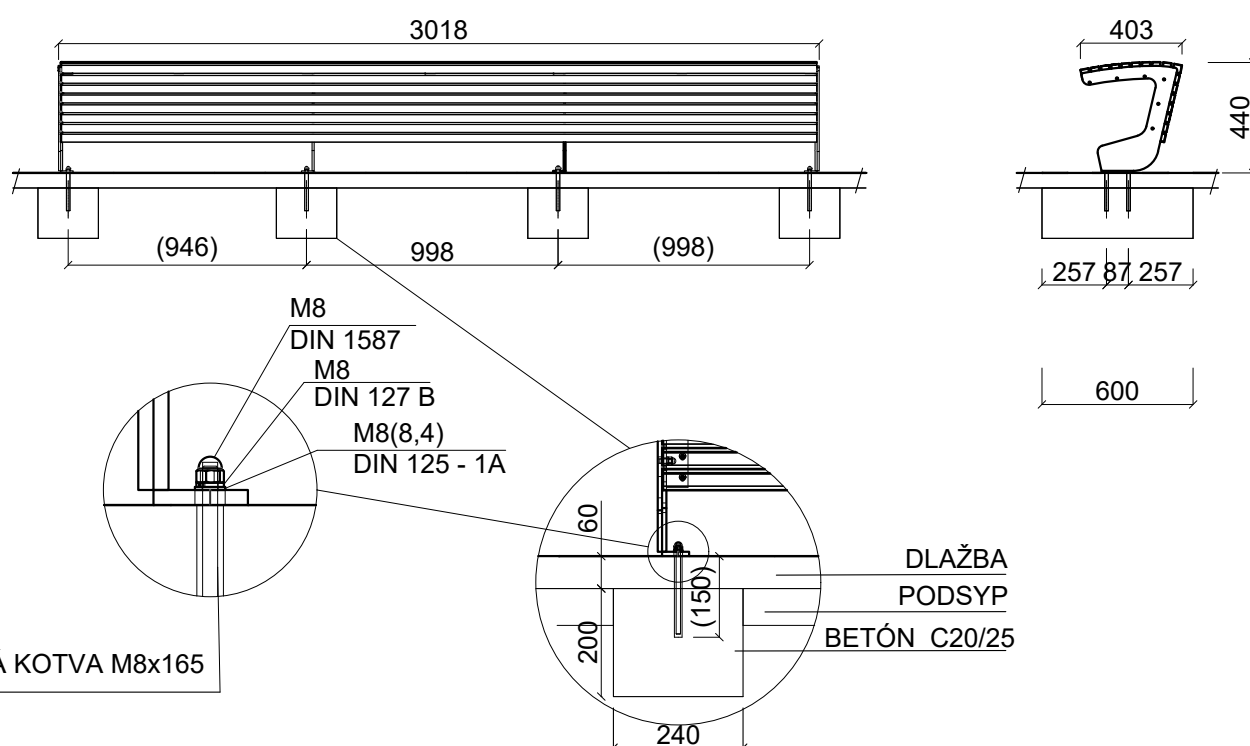
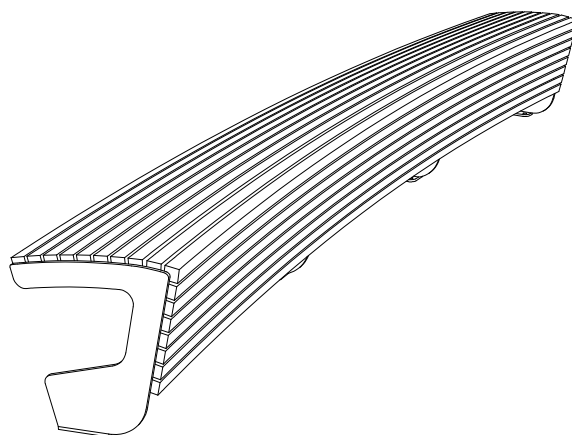
POČET UŽÍVATEĽOV: 3

Nie je vyžadovaná žiadna bezpečnostná zóna

REZ ZÁKLADU



PRVOK M1 - 6 ks



LAVIČKA DĹŽKY 3M, TROPICKÉ DREVO, LAVIČKA KONVEXNE PREHNUTÁ POD RADIUSOM 10M

Charakter konštrukcie: Drevený rošt spojený s ocelovou konštrukciou pomocou skrutkových spojov z nerez.

Povrchová úprava: Ocelová konštrukcia je vybavená ochrannou vrstvou zinku a práškovým vypaľovacím lakom.

Nosná kostra: Zvarenec výpalkov z ocelového plechu.

Sedadlo: Drevené lamely štvorcového prierezu.

Farebnosť: Odtiene polyesterových práškových lakov v jemnej štruktúre mat dodávaných štandardne výrobcom.

Ostatné odtiene podľa vzorkovníka RAL sú k dispozícii na požiadanie.

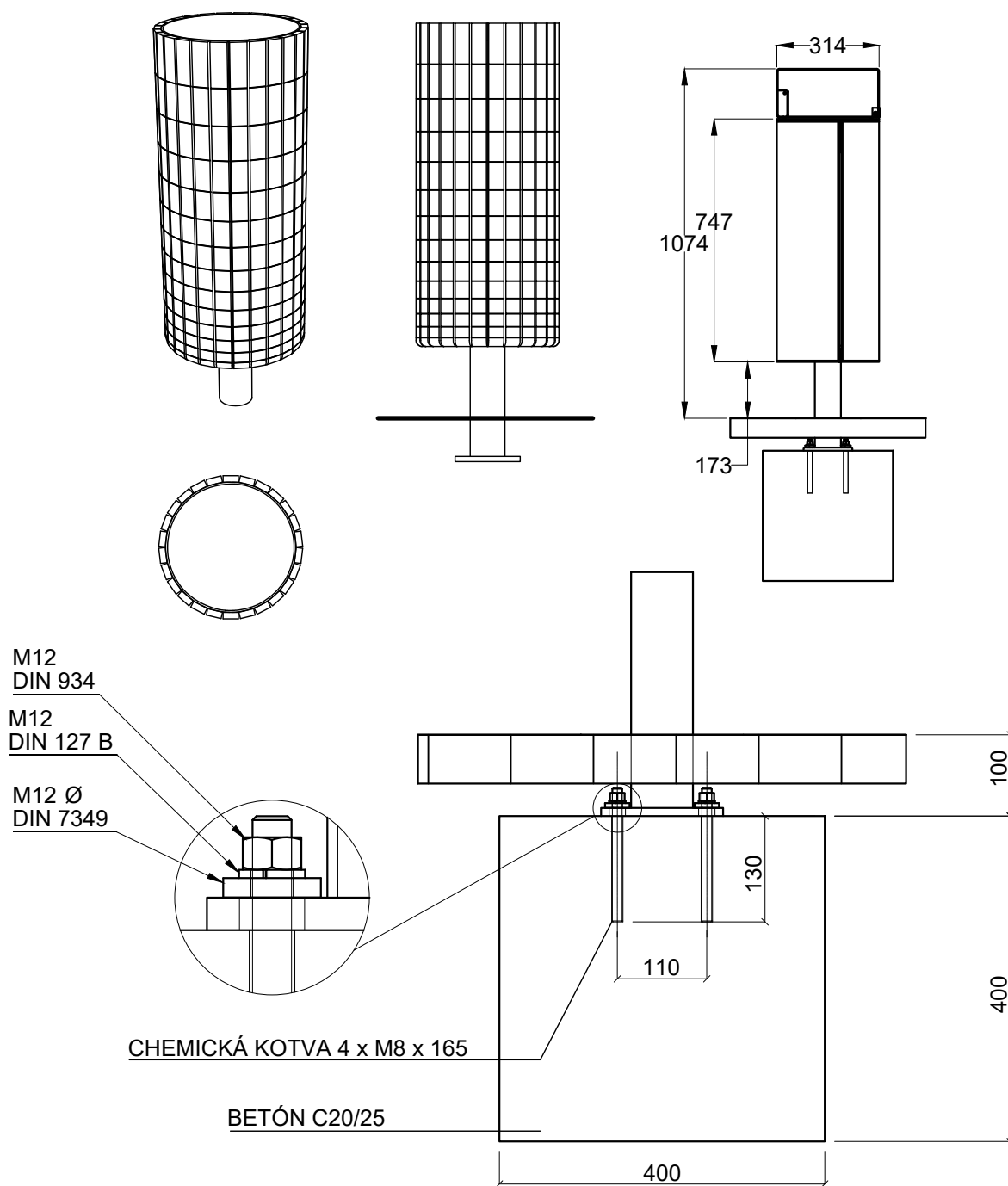
Kotvenie: Kotvenie pod dlažbu do betónového základu pomocou závitových tyčí.

Všetky prvky mestského mobiliáru musí byť riadne ukotvené podľa podkladov výrobcu, v opačnom prípade hrozí pri neopatrnom používaní prevrhnutí výrobku, za ktorého následky nenesie výrobca žiadnu zodpovednosť.

Hmotnosť: 77 kg

Opcia: Iná než štandardná farba.

PRVOK M2 - 2 ks



ODPADKOVÝ KOŠ KRUHOVÉHO PÔDORYSU OPLÁŠTENÝ DREVENÝMI LAMELAMI, OBJEM NÁDOBY 45 L

charakter konštrukcie: oceľová konštrukcia s drevenými lamelami pripojenými pomocou skrutkových spojov z nerez

povrchová úprava: oceľová konštrukcia je vybavená ochrannou vrstvou zinku a práškovým vypaľovacím lakom

nosná kostra: zvarenec z výpalkov z oceľového plechu hrúbky 4 mm a rúrky prierezu 80x2

opláštenie: 26 lamiel z tropického dreva obdĺžnikového prierezu 15 x 35 x 800 mm

vnútorná nádoba: ohýbaný pozinkovaný plech hrúbky 0,8 mm, objem 45 l

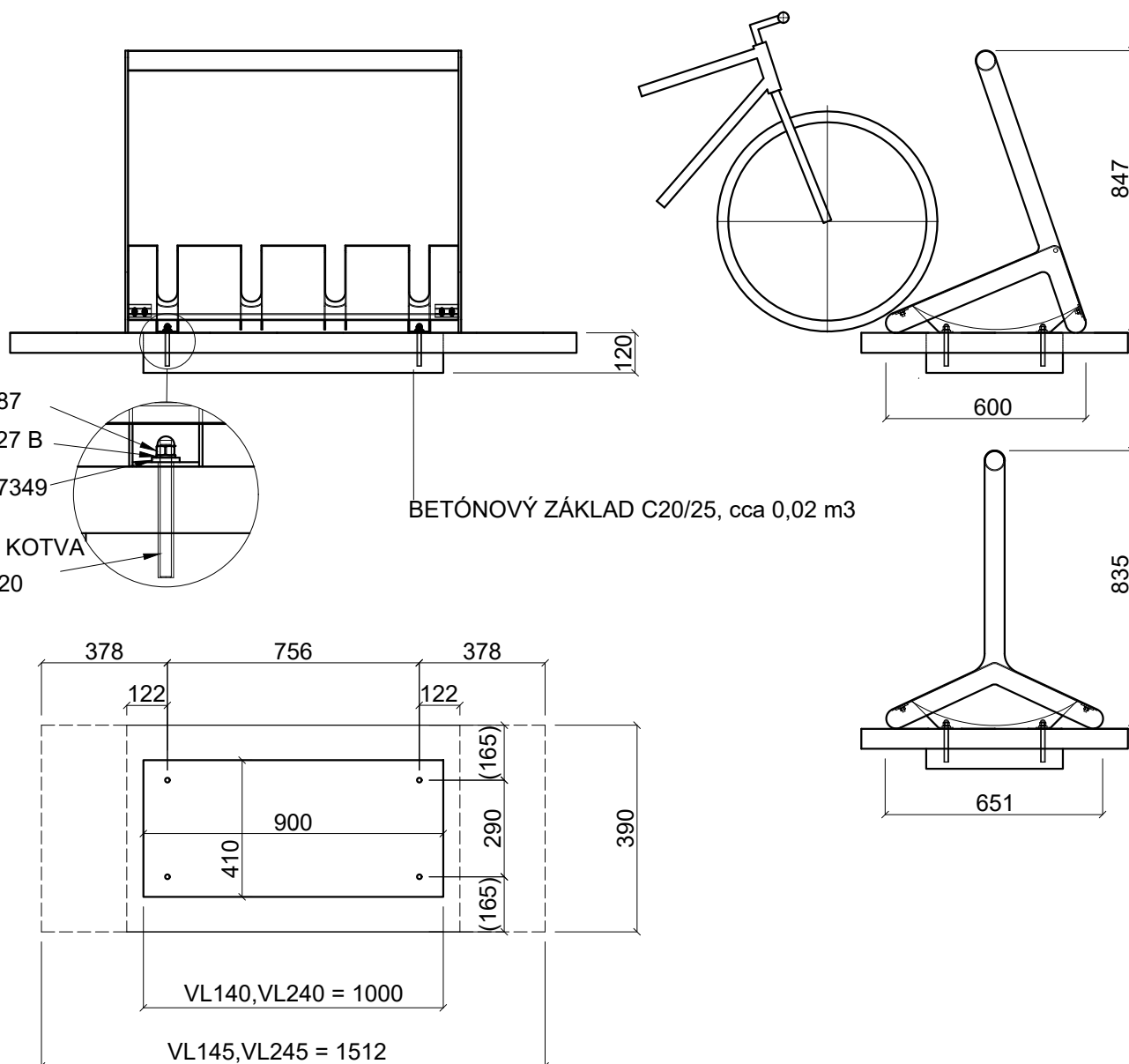
farebnosť: odtiene polyesterových práškových lakov v jemnej štruktúre mat dodávaných štandardne výrobcom
ostatné odtiene podľa vzorkovníka ral sú k dispozícii na požiadanie

kotvenie: kotvenie pod dlažbu alebo vo ztuhnutom teréne do betónového základu pomocou závitových tyčí M12
všetky prvky mestského mobiliára musí byť riadne ukotvené podľa podkladu výrobcu, v opačnom prípade hrozí pri neopatrnom používaní prevrhnutiu výrobku, za ktorého následky nenesie výrobca žiadnu zodpovednosť.

hmotnosť: 27 kg

opcie: iná ako štandardná farba

PRVOK M3 - 2 ks



STOJAN NA BICYKLE CELOOCEĽOVÝ, STOJAN PRE ŠEŠŤ BICYKLOV

charakter konštrukcie: oceľová konštrukcia umožňujúca postavenie a uzamknutie bicyklov

povrchová úprava: opatrená ochrannou vrstvou zinku a práškovým vypaľovacím lakom

telo: zvarenec z oceľového plechu hrúbok 3, 4 a 8 mm a trubky 60,3 × 2,9 mm

pôdorysný rozmer stojana 650 × 1000 mm (650 × 1500 mm), výška 850 mm

farebnosť: odtiene polyesterových práškových lakov v jemnej štruktúre mat dodávaných štandardne výrobcom

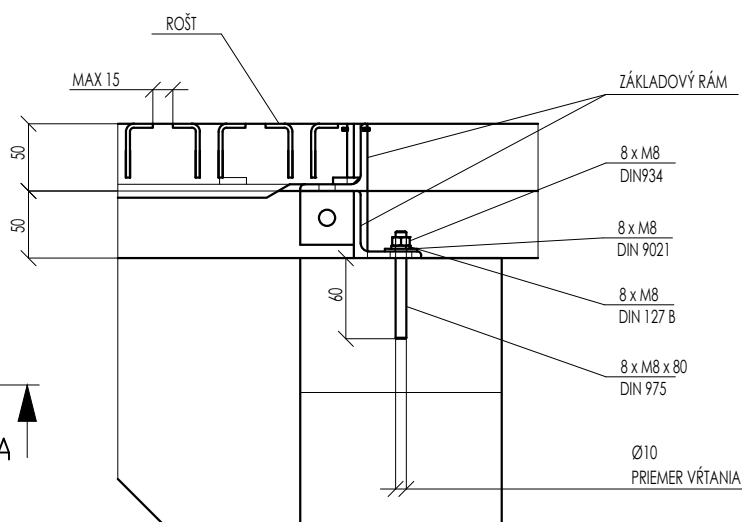
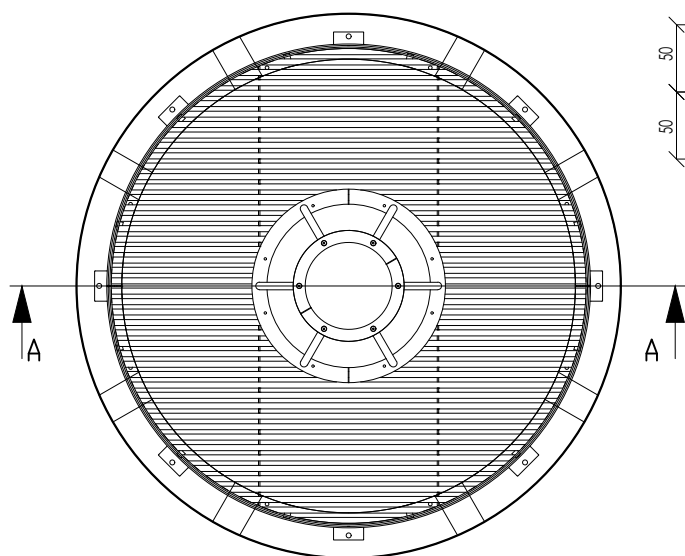
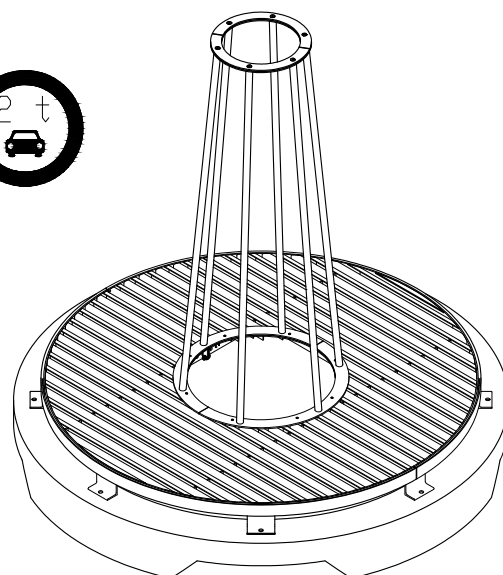
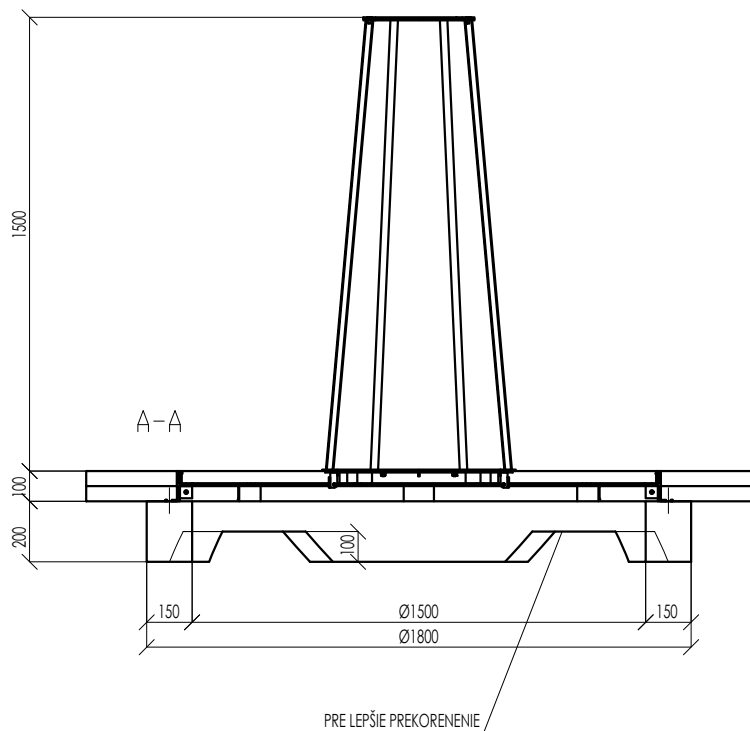
kotvenie: kotvenie do betónového základu ustanoveného v rovine dlažby alebo terénu pomocou závitových tyčí M10, variantne voľne položenaj. všetky prvky mestského mobiliáru musí byť riadne ukotvené podľa podkladov výrobcu, v opačnom prípade hrozí pri neopatrnom

používaní prevrhnutí výrobku, za ktorého následky nenesie výrobca žiadnu zodpovednosť.

hmotnosť: 60 kg

opcia: iná ako štandardná farba

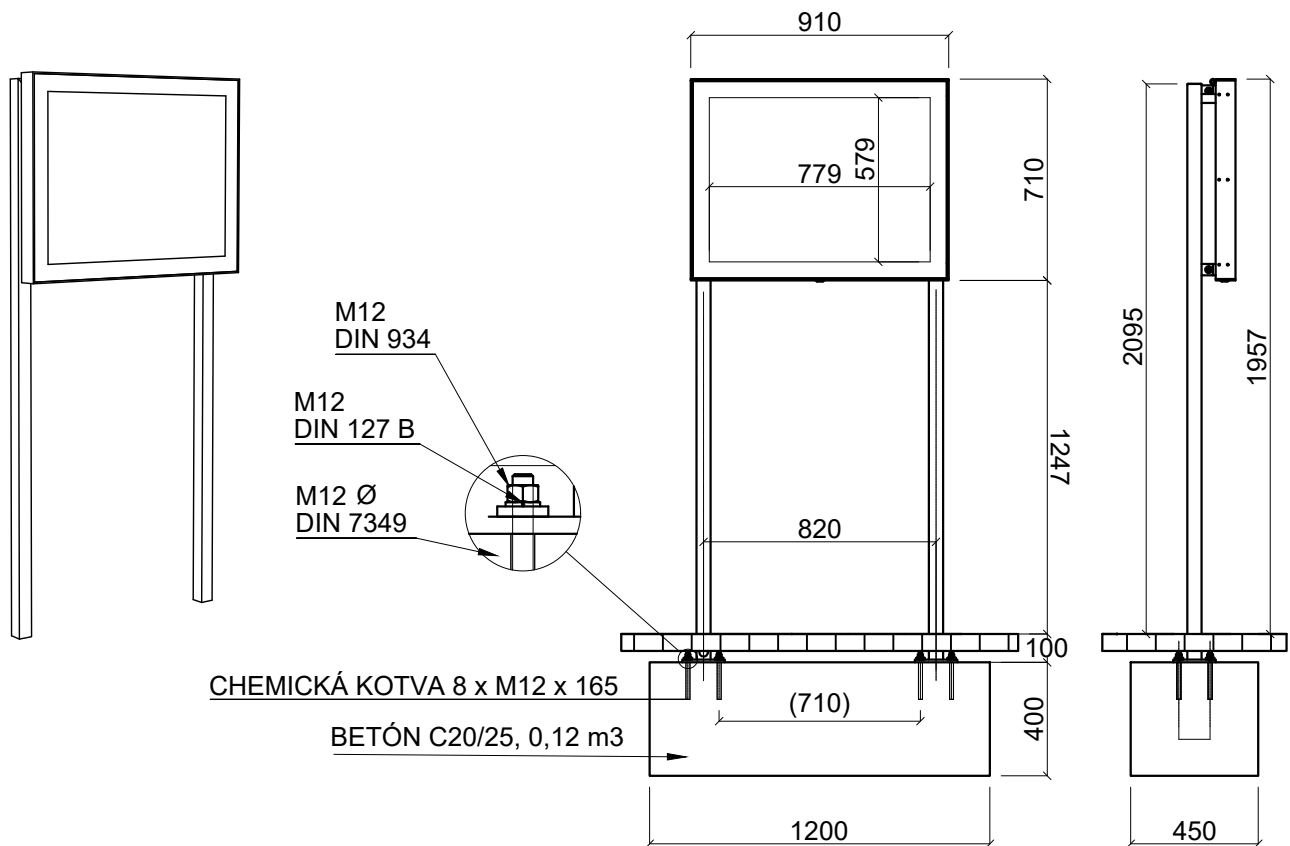
PRVOK M4 - 1 ks



OCHRANNÁ MREŽA K STROMU, KRHOVÝ PÔDORYS S PRIEMEROM 1600mm S PRÚTMI OKOLO STROMU

- charakter konštrukcie:** oceľová konštrukcia z pásovej a ohýbanej ocele. veľkos medzery medzi lamelami je 15mm
- povrchová úprava:** oceľová konštrukcia je ošetrená ochrannou vrstvou zinku
- nosný rám:** I profil 50x50x5 a výpalky z oceľového plechu hrúbky 5mm
- rošt:** I profil 40x20x3, obdĺžnikové profily a výpalky z oceľového plechu hrúbky 5mm
- ochrana kmeňa:** 6 prútov z trubiek 25 x 2,6mm a oceľového plechu hrúbky 5mm
- farebnosť:** zinková povrchová úprava
- kotvenie:** rám je kotvený na betónový základ pomocou závitových tyčí m8, rošt je voľne vložený a zašróbovaný
- hmotnosť:** 118kg

PRVOK M5 - 2 ks



INFORMAČNÁ NÁSTENKA SAMOSTATNE STOJACA

varianty: if120m s oceľovou plochou pre magnety

charakter konštrukcie: oceľová konštrukcia vitríny je riešená ako dvojdielny výrobok, kde zadná časť tvorí skriňa vitríny a predné otvárateľné okno; je osadená na dvoch krajných oceľových nohách.

použitie: vitrína slúži ako nosič informačných alebo i reklamných plagátov; je konštruovaná do vonkajšieho prostredia, ale svojím charakterom vyhovuje aj požiadavkám pre použitie vo vnútornom prostredí - interiéri obchodných centier či športových areálov.

povrchová úprava: oceľová konštrukcia je vybavená ochrannou vrstvou zinku a tiež práškovým vypaľovacím lakom.

skriňa: zvarenec tvorený výpalky z plechu hrúbky 3 mm a tyče 40 × 5 mm; zaisťuje odvetranie vitríny pomocou diagonálne umiestnených otvorov s krycou nerezovou mriežkou proti hmyzu; vnútri vitríny je pripevnená buď drevená cetris doska s nalepeným plechovým plátom (if120m).

okno: zvarenec oceľových tyčí 55 × 5 mm a 70 × 5 mm, na ktorom je nalepené sklo; rám okna nesie zámok vitríny a tesnenia; v otvorenej polohe je okno držané dvoma plynovými vzperami dĺžkou 450 mm.

nohy: zvarenec uzavretých oceľových profilov 50 × 50 × 3 mm, tyčí 40 × 5 mm a výpalky z plechu hrúbky 10 mm. uchytenie informačných materiálov: je riešené buď pomocou magnetov (if120m)

farebnosť: odtiene polyesterových práškových lakov v jemnej štruktúre mat dodávaných štandardne výrobcom.

ostatné odtiene podľa vzorkovníka ral sú k dispozícii na požiadanie.

kotvenie: kotvenie pod dlažbu alebo vo zhutnenom teréne do betónového základu pomocou závitových tyčí M12.

všetky prvky mestského mobiliáru musí byť riadne ukotvené podľa podkladov výrobcu, v opačnom prípade hrozí pri neopatrnom používaní prevrhnutí výrobku, za ktorého následky nenesie výrobca žiadnu zodpovednosť.

hmotnosť: 73 kg

opcie: iná než štandardná farba.